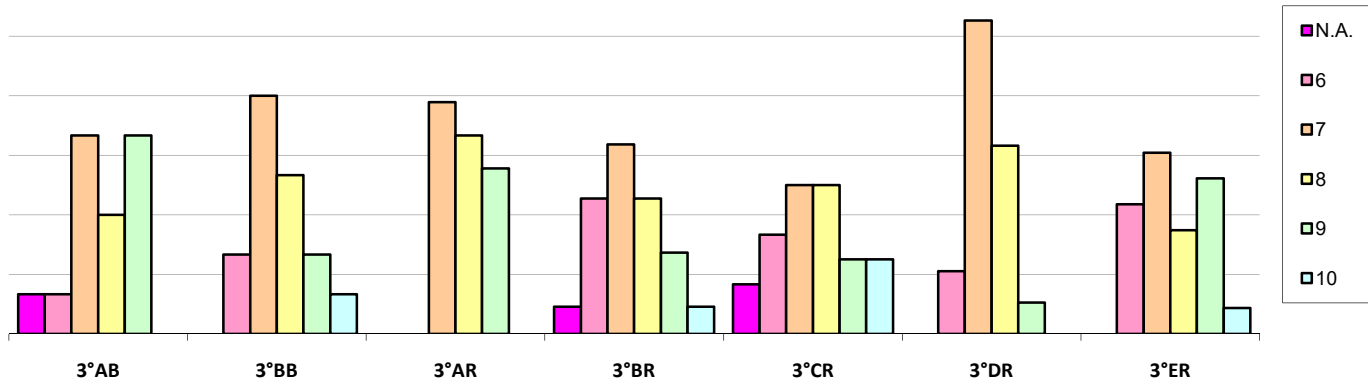
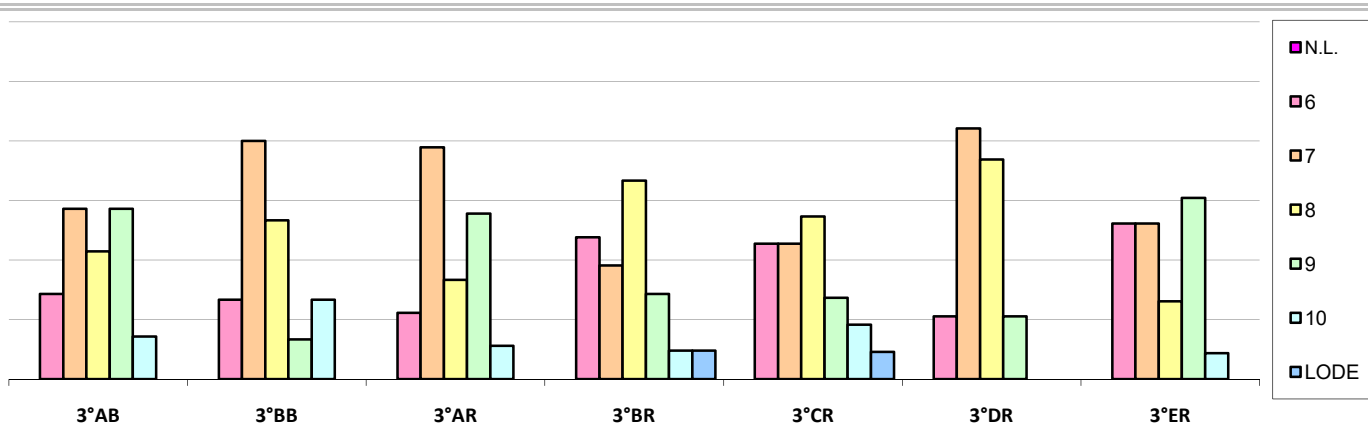


GIUDIZI DI IDONEITA'



GIUDIZIO	PERCENTUALE PER CLASSE DEL GIUDIZIO DI IDONEITA'							PERCENTUALE GLOBALE DEL GIUDIZIO DI IDONEITA'						
	3°AB	3°BB	3°AR	3°BR	3°CR	3°DR	3°ER	voto	non ammessi	6	7	8	9	10
n.a.	6,7%	0,0%	0,0%	4,5%	8,3%	0,0%	0,0%							
6	6,7%	13,3%	0,0%	22,7%	16,7%	10,5%	21,7%							
7	33,3%	40,0%	38,9%	31,8%	25,0%	52,6%	30,4%							
8	20,0%	26,7%	33,3%	22,7%	25,0%	31,6%	17,4%							
9	33,3%	13,3%	27,8%	13,6%	12,5%	5,3%	26,1%							
10	0,0%	6,7%	0,0%	4,5%	12,5%	0,0%	4,3%							
								%	2,9%	14,0%	35,3%	25,0%	18,4%	4,4%

ESITI FINALI DEGLI ESAMI DI STATO



ESITO	PERCENTUALE DEGLI ESITI PER CLASSE							PERCENTUALE DEGLI ESITI GLOBALI						
	3°AB	3°BB	3°AR	3°BR	3°CR	3°DR	3°ER	non licenziati	6	7	8	9	10	LODE
N.L.	0,0%	0,0%	0,0%	0,0%	0,0%	0,0%	0,0%							
6	14,3%	13,3%	11,1%	23,8%	22,7%	10,5%	26,1%							
7	28,6%	40,0%	38,9%	19,0%	22,7%	42,1%	26,1%							
8	21,4%	26,7%	16,7%	33,3%	27,3%	36,8%	13,0%							
9	28,6%	6,7%	27,8%	14,3%	13,6%	10,5%	30,4%							
10	7,1%	13,3%	5,6%	4,8%	9,1%	0,0%	4,3%							
LODE	0,0%	0,0%	0,0%	4,8%	4,5%	0,0%	0,0%	0,0%	18,2%	30,3%	25,0%	18,9%	6,1%	1,5%

ANALISI COMPARATIVA TRA GIUDIZIO DI IDONEITA' E ESITO FINALE (N° DI ESITI PER CLASSE)

↑	1	1	2	6	1	3	1	11,36%	↑	0	5	4	4	2
↔	12	14	12	15	20	16	21	83,33%	↔	19	38	28	21	4
↓	1	0	4	0	1	0	1	5,30%	↓	0	5	2	0	0
	3°AB	3°BB	3°AR	3°BR	3°CR	3°DR	3°ER			6	7	8	9	10